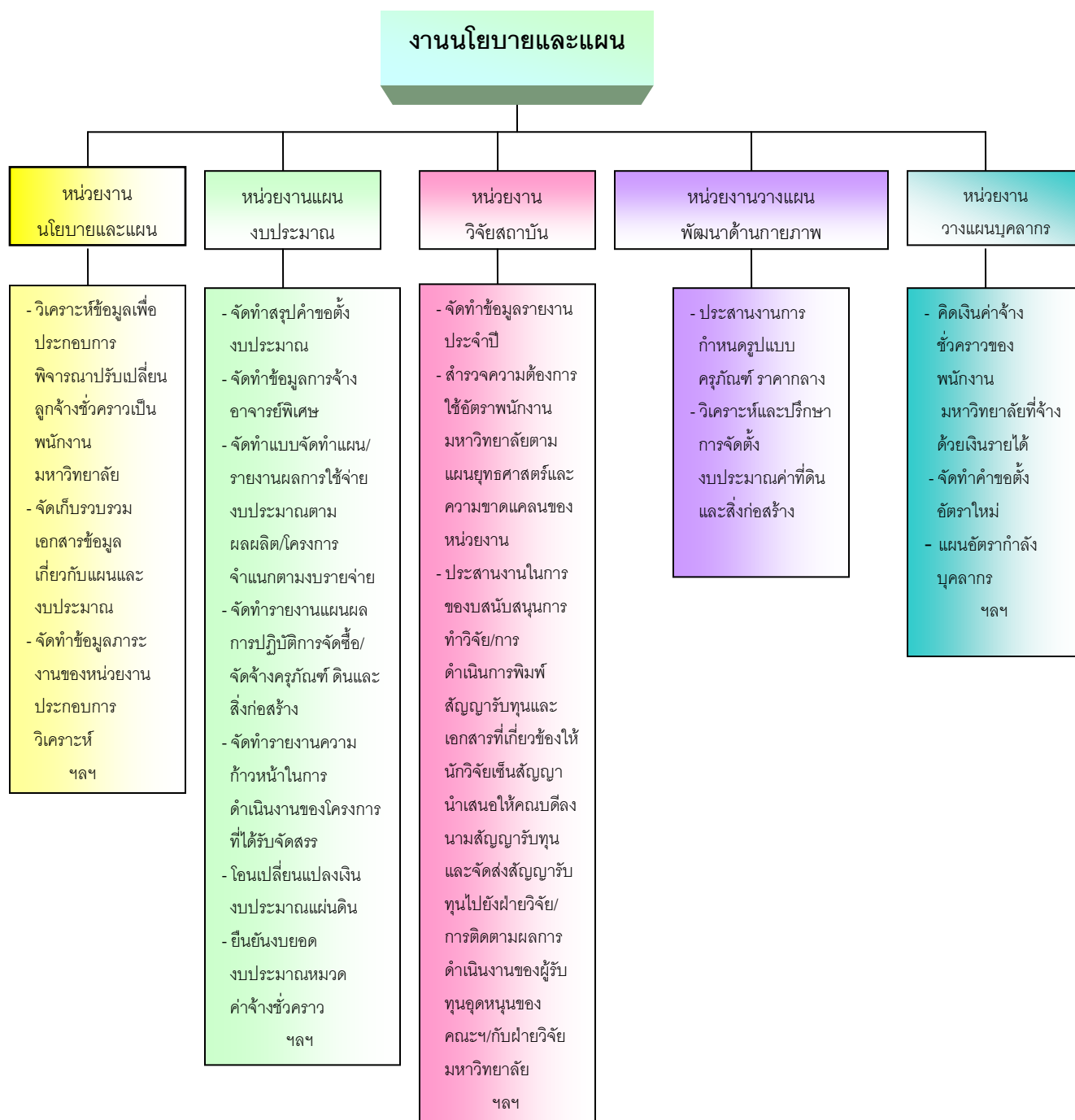


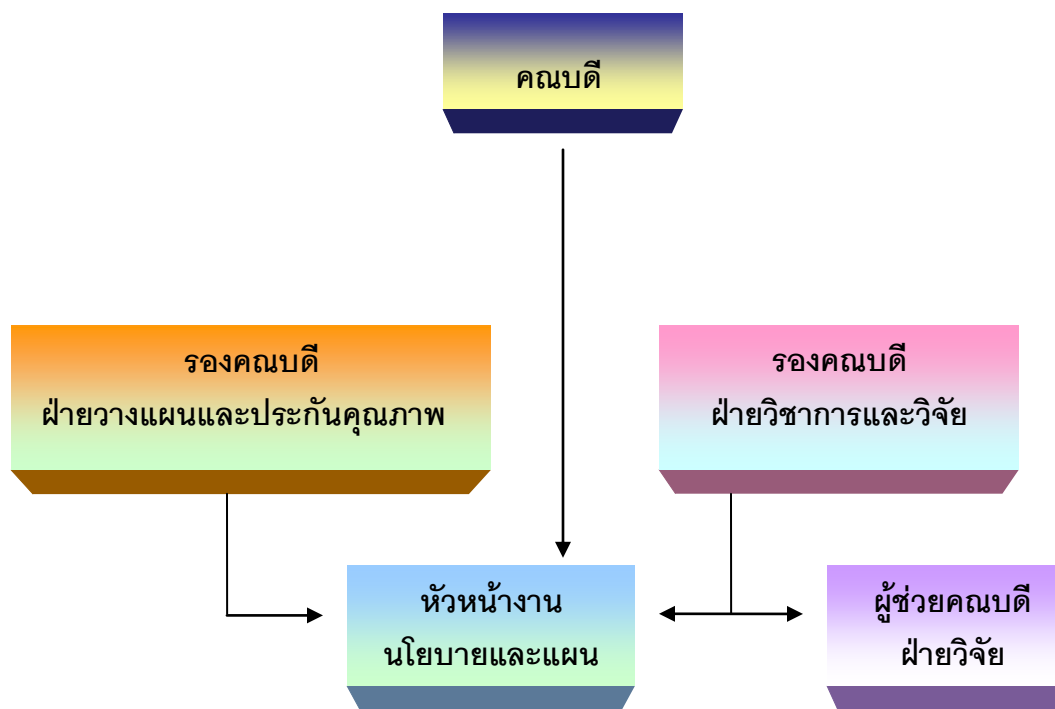
## ขอบข่ายงานนโยบายและแผน

งานนโยบายและแผนปฏิบัติงานเกี่ยวกับการวิเคราะห์นโยบายและแผนงาน ประสานงานแผน รวบรวมข้อมูลเพื่อนำเสนอผู้บริหารพิจารณา รวมทั้งเสนอแนะเพื่อประกอบการกำหนดนโยบาย การ จัดทำแผนโครงการจัดทำคำขอตั้งงบประมาณของคณะฯ ติดตามประเมินผลการดำเนินงานตามแผน และโครงการต่างๆ ตลอดจนตรวจสอบให้คำแนะนำ ปรีกษา ปรับปรุงแก้ไข แก้ปัญหาในการ ปฏิบัติงาน

## โครงสร้างงานนโยบายและแผน



## โครงสร้างบุคลากร



## อัตรากำลัง

### หัวหน้างานนโยบายและแผน

นางทิพย์วรรณ ณ นคร

นักวิเคราะห์นโยบายและแผน 7

# คู่มือและขั้นตอนการปฏิบัติงาน งานนโยบายและแผน